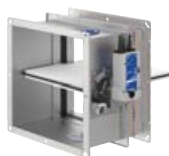



DoP/FKA2-EU/DE/002



- 1. Niepowtarzalny kod identyfikacyjny typu wyrobu:** Kłapa przeciwpożarowa FKA2-EU
- 2. Zastosowanie** Przeznaczone do stosowania w instalacjach wentylacji bytowej i klimatyzacji, w miejscach przejść tych instalacji przez przegrody budowlane o określonej odporności ogniowej. Funkcją kłap jest przeciwdziałanie rozprzestrzenianiu się ognia i dymu przez instalacje wentylacyjne i klimatyzacyjne.
- 3. Producenci**
- TROX GmbH Heinrich-Trox-Platz • 47504 Neukirchen-Vluyn • Niemcy
Telefon +49 (0)2845 2020 • Telefaks +49 (0)2845 202265
E-Mail trox-de@troxgroup.com • Internet www.trox.de
- TROX HESCO Schweiz AG
Walderstrasse 125 • 8630 Rüti ZH • Szwajcaria
Telefon +41 (0)55250 7111 • Telefaks +41 (0)55250 7310
E-Mail info@troxhesco.ch • Internet www.troxhesco.ch
- 5. System oceny i weryfikacji stałości właściwości użytkowych** System 1
- 6. Norma zharmonizowana** PN-EN 15650:2010
- Jednostka notyfikowana** Jednostka notyfikowana 1322 - IBS przeprowadziła w systemie 1 wstępne badania typu w celu określenia właściwości wyrobu oraz wstępną inspekcję zakładu i zakładowej kontroli produkcji, a także prowadzi stały nadzór, ocenę oraz ewaluację zakładowej kontroli produkcji i wydała certyfikat stałości właściwości użytkowych: 1322-CPR-74135/11 1322-CPR-61977/05

7 Deklarowane właściwości

Konstrukcja wsporcza	Szczegóły montażu	Miejsce montażu	Sposób montażu	Właściwości użytkowe
 <p>Ściany sztywne</p>	d ≥ 100 mm, Odległość od nośnych elementów konstrukcji ≥ 40 mm, Odległość pomiędzy obudowami ≥ 60 mm	w ścianach	Montaż z wykorzystaniem zaprawy	EI 120 (v _e i↔o) S
	d ≥ 100 mm, Odległość od nośnych elementów konstrukcji ≥ 40 mm, Odległość pomiędzy obudowami ≥ 60 mm	w ścianach	Montaż z wykorzystaniem zaprawy	EI 90 (v _e i↔o) S
	d ≥ 80 mm, Płyty ściennie gipsowe, Odległość od nośnych elementów konstrukcji ≥ 40 mm	w ścianach	Montaż z wykorzystaniem zaprawy	EI 90 (v _e i↔o) S



Deklaracja właściwości użytkowych

d ≥ 100 mm, montaż wielu klap do łącznej powierzchni 1.2 m ² ., Odległość od nośnych elementów konstrukcji ≥ 40 mm, Odległość pomiędzy obudowami ≥ 60 mm , Odległość do FKRS-EU ≥ 50 mm, Odległość do FKRS-EU ≥ 70 mm	w ścianach	Montaż z wykorzystaniem zaprawy	EI 90 (v _e i↔o) S
d ≥ 100 mm, Montaż wielu klap o łącznej powierzchni do 4.8 m ² , Odległość od nośnych elementów konstrukcji ≥ 40 mm, Odległość pomiędzy obudowami ≥ 60 mm	w ścianach	Montaż z wykorzystaniem zaprawy	EI 90 (v _e i↔o) S
d ≥ 100 mm, Montaż 4 klap przeciwpożarowych o łącznej powierzchni do 4.8 m ² , bateria klap, wspólny przewód wentylacyjny, z izolacją wełną mineralną, Odległość od nośnych elementów konstrukcji ≥ 40 mm, Odległość pomiędzy obudowami = 60 mm	w ścianach	Montaż z wykorzystaniem zaprawy	EI 120 (v _e i↔o) S
d ≥ 100 mm, Montaż 4 klap przeciwpożarowych o łącznej powierzchni do 4.8 m ² , bateria klap, wspólny przewód wentylacyjny, Odległość od nośnych elementów konstrukcji ≥ 40 mm, Odległość pomiędzy obudowami = 60 mm	w ścianach	Montaż z wykorzystaniem zaprawy	EI 90 (v _e i↔o) S
d ≥ 100 mm, Odległość od nośnych elementów konstrukcji ok. 50 mm, Odległość pomiędzy obudowami ≥ 60 mm	w ścianach	Montaż z wykorzystaniem zaprawy (i częściowo z wełną mineralną)	EI 90 (v _e i↔o) S
d ≥ 100 mm, Zestaw montażowy WA, Odległość od nośnych elementów konstrukcji ≥ 150 mm, Odległość pomiędzy obudowami ≥ 300 mm	na ścianach	Montaż bezzaprawowy	EI 90 (v _e i↔o) S
d ≥ 100 mm, Zestaw montażowy WE, Połączenie ze ścianą, Odległość od nośnych elementów konstrukcji ≥ 155 mm, Odległość pomiędzy obudowami ≥ 310 mm	poza przegrodami pionowymi	Montaż bezzaprawowy	EI 90 (v _e i↔o) S
d ≥ 100 mm, Zestaw montażowy WE, Przejście przez ścianę, Odległość od nośnych elementów konstrukcji ≥ 110 mm, Odległość pomiędzy obudowami ≥ 300 mm	poza przegrodami pionowymi	Montaż bezzaprawowy	EI 90 (v _e i↔o) S
d ≥ 100 mm, Połączenie ze ścianą, Zestaw montażowy WE 120, Odległość od nośnych elementów konstrukcji ≥ 180 mm, Odległość pomiędzy obudowami klap ≥ 360 mm	poza przegrodami pionowymi	Montaż bezzaprawowy	EI 120 (v _e i↔o) S
d ≥ 100 mm, Odległość od nośnych elementów konstrukcji ≥ 40 mm	w ścianach	Płyta ogniochronna	EI 120 (v _e i↔o) S
d ≥ 100 mm, Odległość od nośnych elementów konstrukcji ≥ 40 mm, Odległość pomiędzy obudowami ≥ 60 mm	w ścianach	Płyta ogniochronna	EI 90 (v _e i↔o) S
d ≥ 100 mm, Montaż wielu klap o łącznej powierzchni do 2.4m ² , Odległość od nośnych elementów konstrukcji ≥ 40 mm, Odległość pomiędzy obudowami ≥ 60 mm	w ścianach	Płyta ogniochronna	EI 90 (v _e i↔o) S



Deklaracja właściwości użytkowych



Ściany z metalową konstrukcją szkieletową

<p>Ściana z metalową konstrukcją szkieletową (również stalową), także z wypełnieniem z arkuszy blachy stalowej, stosowana jako ściana działowa, oddzielenia przeciwpożarowego lub zabezpieczenie przed promieniowaniem, Z wełną lub bez wełny mineralnej, Panele z płyt gipsowych, cementowych lub gipsowo-włóknowych lub ognioodpornych płyt z krzemianu wapnia, $d \geq 94$ mm, Odległość od nośnych elementów konstrukcji ≥ 40 mm, Odległość pomiędzy obudowami ≥ 60 mm</p>	w ścianach	Montaż z wykorzystaniem zaprawy	EI 120 (v_e $i \leftrightarrow o$) S
<p>Ściana z metalową konstrukcją szkieletową (również stalową), także z wypełnieniem z arkuszy blachy stalowej, stosowana jako ściana działowa, oddzielenia przeciwpożarowego lub zabezpieczenie przed promieniowaniem, Z wełną lub bez wełny mineralnej, Panele z płyt gipsowych, cementowych lub gipsowo-włóknowych lub ognioodpornych płyt z krzemianu wapnia, $d \geq 94$ mm, Odległość od nośnych elementów konstrukcji ≥ 40 mm, Odległość pomiędzy obudowami ≥ 60 mm</p>	w ścianach	Montaż z wykorzystaniem zaprawy	EI 90 (v_e $i \leftrightarrow o$) S
<p>Ściana z metalową konstrukcją szkieletową (również stalową), także z wypełnieniem z arkuszy blachy stalowej, stosowana jako ściana działowa, oddzielenia przeciwpożarowego lub zabezpieczenie przed promieniowaniem, Z wełną lub bez wełny mineralnej, Panele z płyt gipsowych, cementowych lub gipsowo-włóknowych lub ognioodpornych płyt z krzemianu wapnia, $d \geq 80$ mm, Odległość od nośnych elementów konstrukcji ≥ 40 mm, Odległość pomiędzy obudowami ≥ 60 mm</p>	w ścianach	Montaż z wykorzystaniem zaprawy	EI 60 (v_e $i \leftrightarrow o$) S
<p>Ściana z metalową konstrukcją szkieletową (również stalową), także z wypełnieniem z arkuszy blachy stalowej, stosowana jako ściana działowa, oddzielenia przeciwpożarowego lub zabezpieczenie przed promieniowaniem, Z wełną lub bez wełny mineralnej, Panele z płyt gipsowych, cementowych lub gipsowo-włóknowych lub ognioodpornych płyt z krzemianu wapnia, $d \geq 75$ mm, Odległość od nośnych elementów konstrukcji ≥ 40 mm, Odległość pomiędzy obudowami ≥ 60 mm</p>	w ścianach	Montaż z wykorzystaniem zaprawy	EI 30 (v_e $i \leftrightarrow o$) S
<p>Ściana z metalową konstrukcją szkieletową (również stalową), także z wypełnieniem z arkuszy blachy stalowej, stosowana jako ściana działowa, oddzielenia przeciwpożarowego lub zabezpieczenie przed promieniowaniem, Z wełną lub bez wełny mineralnej, Panele z płyt gipsowych, cementowych lub gipsowo-włóknowych lub ognioodpornych płyt z krzemianu wapnia, montaż wielu klap do łącznej powierzchni 1.2 m^2, $d \geq 94$ mm, Odległość od nośnych elementów konstrukcji ≥ 40 mm, Odległość pomiędzy obudowami ≥ 60 mm, Odległość do FKRS-EU ≥ 50 mm, Odległość do FKR-EU ≥ 70 mm</p>	w ścianach	Montaż z wykorzystaniem zaprawy	EI 90 (v_e $i \leftrightarrow o$) S
<p>Ściana z metalową konstrukcją szkieletową (również stalową), także z wypełnieniem z arkuszy blachy stalowej, stosowana jako ściana działowa, oddzielenia przeciwpożarowego lub zabezpieczenie przed promieniowaniem, Z wełną lub bez wełny mineralnej, Panele z płyt gipsowych, cementowych lub gipsowo-włóknowych lub ognioodpornych płyt z krzemianu wapnia, $d \geq 94$ mm, Montaż wielu klap o łącznej powierzchni do 4.8 m^2, Odległość od nośnych elementów konstrukcji ≥ 40 mm, Odległość pomiędzy obudowami ≥ 60 mm</p>	w ścianach	Montaż z wykorzystaniem zaprawy	EI 90 (v_e $i \leftrightarrow o$) S



Deklaracja właściwości użytkowych

<p>Metalowa konstrukcja szkieletowa (także stalowa konstrukcja szkieletowa), Z wełną lub bez wełny mineralnej, Panele z płyt gipsowych, cementowych lub gipsowo-włóknowych lub ognioodpornych płyt z krzemianu wapnia, d \geq 94 mm, Montaż 4 klap przeciwpożarowych o łącznej powierzchni do 4.8 m², bateria klap, wspólny przewód wentylacyjny, z izolacją wełną mineralną, Odległość od nośnych elementów konstrukcji \geq 40 mm, Odległość pomiędzy obudowami = 60 mm</p>	w ścianach	Montaż z wykorzystaniem zaprawy	EI 120 (v _e i \leftrightarrow o) S
<p>Metalowa konstrukcja szkieletowa (także stalowa konstrukcja szkieletowa), Z wełną lub bez wełny mineralnej, Panele z płyt gipsowych, cementowych lub gipsowo-włóknowych lub ognioodpornych płyt z krzemianu wapnia, d \geq 94 mm, Montaż 4 klap przeciwpożarowych o łącznej powierzchni do 4.8 m², bateria klap, wspólny przewód wentylacyjny, Odległość od nośnych elementów konstrukcji \geq 40 mm, Odległość pomiędzy obudowami = 60 mm</p>	w ścianach	Montaż z wykorzystaniem zaprawy	EI 90 (v _e i \leftrightarrow o) S
<p>Ściana z metalową konstrukcją szkieletową (także stalową) z wypełnieniem z arkuszy blachy stalowej, stosowana jako ściana działowa, oddzielenia przeciwpożarowego lub zabezpieczenie przed promieniowaniem, Z wełną lub bez wełny mineralnej, Panele z płyt gipsowych, cementowych lub gipsowo-włóknowych lub ognioodpornych płyt z krzemianu wapnia, d \geq 94 mm, Zestaw montażowy ES, Odległość od nośnych elementów konstrukcji \geq 65 mm</p>	w ścianach	Montaż bezzaprawowy	EI 120 (v _e i \leftrightarrow o) S
<p>Ściana z metalową konstrukcją szkieletową (również stalową), także z wypełnieniem z arkuszy blachy stalowej, stosowana jako ściana działowa, oddzielenia przeciwpożarowego lub zabezpieczenie przed promieniowaniem, Z wełną lub bez wełny mineralnej, Panele z płyt gipsowych, cementowych lub gipsowo-włóknowych lub ognioodpornych płyt z krzemianu wapnia, d \geq 94 mm, Zestaw montażowy ES, Odległość od nośnych elementów konstrukcji \geq 65 mm</p>	w ścianach	Montaż bezzaprawowy	EI 90 (v _e i \leftrightarrow o) S
<p>Ściana z metalową konstrukcją szkieletową (również stalową), także z wypełnieniem z arkuszy blachy stalowej, stosowana jako ściana działowa, oddzielenia przeciwpożarowego lub zabezpieczenie przed promieniowaniem, Z wełną lub bez wełny mineralnej, Panele z płyt gipsowych, cementowych lub gipsowo-włóknowych lub ognioodpornych płyt z krzemianu wapnia, d \geq 80 mm, Zestaw montażowy ES, Odległość od nośnych elementów konstrukcji \geq 65 mm</p>	w ścianach	Montaż bezzaprawowy	EI 60 (v _e i \leftrightarrow o) S
<p>Ściana z metalową konstrukcją szkieletową (również stalową), także z wypełnieniem z arkuszy blachy stalowej, stosowana jako ściana działowa, oddzielenia przeciwpożarowego lub zabezpieczenie przed promieniowaniem, Z wełną lub bez wełny mineralnej, Panele z płyt gipsowych, cementowych lub gipsowo-włóknowych lub ognioodpornych płyt z krzemianu wapnia, d \geq 75 mm, Zestaw montażowy ES, Odległość od nośnych elementów konstrukcji \geq 65 mm</p>	w ścianach	Montaż bezzaprawowy	EI 30 (v _e i \leftrightarrow o) S
<p>Ściana z metalową konstrukcją szkieletową (również stalową), także z wypełnieniem z arkuszy blachy stalowej, stosowana jako ściana działowa, oddzielenia przeciwpożarowego lub zabezpieczenie przed promieniowaniem, Z wełną lub bez wełny mineralnej, Panele z płyt gipsowych, cementowych lub gipsowo-włóknowych lub ognioodpornych płyt z krzemianu wapnia, d \geq 94 mm, Montaż bezzaprawowy z wełną mineralną, Odległość od nośnych elementów konstrukcji \geq 80 mm</p>	w ścianach	Montaż bezzaprawowy	EI 60 (v _e i \leftrightarrow o) S




Deklaracja właściwości użytkowych

Ściana z metalową konstrukcją szkieletową (również stalową), także z wypełnieniem z arkuszy blachy stalowej, stosowana jako ściana działowa, oddzielenia przeciwpożarowego lub zabezpieczenie przed promieniowaniem, Z wełną lub bez wełny mineralnej, Panele z płyt gipsowych, cementowych lub gipsowo-włóknowych lub ogniodpornych płyt z krzemianu wapnia, d ≥ 80 mm, Montaż bezzaprawowy z okładziną z pasków GKF/GKB, Odległość od nośnych elementów konstrukcji ≥ 94 mm	w ścianach	Montaż bezzaprawowy	EI 90 (v _e i↔o) S
Ściana z metalową konstrukcją szkieletową (również stalową), także z wypełnieniem z arkuszy blachy stalowej, stosowana jako ściana działowa, oddzielenia przeciwpożarowego lub zabezpieczenie przed promieniowaniem, Z wełną lub bez wełny mineralnej, Panele z płyt gipsowych, cementowych lub gipsowo-włóknowych lub ogniodpornych płyt z krzemianu wapnia, d ≥ 94 mm, Zestaw montażowy WE, Przejście przez ścianę, Odległość od nośnych elementów konstrukcji ≥ 270 mm, Odległość pomiędzy obudowami ≥ 350 mm	poza przegrodami pionowymi	Montaż bezzaprawowy	EI 90 (v _e i↔o) S
Ściana z metalową konstrukcją szkieletową (również stalową), także z wypełnieniem z arkuszy blachy stalowej, stosowana jako ściana działowa, oddzielenia przeciwpożarowego lub zabezpieczenie przed promieniowaniem, Z wełną lub bez wełny mineralnej, Panele z płyt gipsowych, cementowych lub gipsowo-włóknowych lub ogniodpornych płyt z krzemianu wapnia, d ≥ 94 mm, Odległość od nośnych elementów konstrukcji ≥ 40 mm	w ścianach	Płyta ogniochronna	EI 120 (v _e i↔o) S
Ściana z metalową konstrukcją szkieletową (również stalową), także z wypełnieniem z arkuszy blachy stalowej, stosowana jako ściana działowa, oddzielenia przeciwpożarowego lub zabezpieczenie przed promieniowaniem, Z wełną lub bez wełny mineralnej, Panele z płyt gipsowych, cementowych lub gipsowo-włóknowych lub ogniodpornych płyt z krzemianu wapnia, d ≥ 94 mm, Odległość od nośnych elementów konstrukcji ≥ 40 mm, Odległość pomiędzy obudowami ≥ 60 mm	w ścianach	Płyta ogniochronna	EI 90 (v _e i↔o) S
Ściana z metalową konstrukcją szkieletową (również stalową), także z wypełnieniem z arkuszy blachy stalowej, stosowana jako ściana działowa, oddzielenia przeciwpożarowego lub zabezpieczenie przed promieniowaniem, Z wełną lub bez wełny mineralnej, Panele z płyt gipsowych, cementowych lub gipsowo-włóknowych lub ogniodpornych płyt z krzemianu wapnia, d ≥ 80 mm, Odległość od nośnych elementów konstrukcji ≥ 40 mm, Odległość pomiędzy obudowami ≥ 60 mm	w ścianach	Płyta ogniochronna	EI 60 (v _e i↔o) S
Ściana z metalową konstrukcją szkieletową (również stalową), także z wypełnieniem z arkuszy blachy stalowej, stosowana jako ściana działowa, oddzielenia przeciwpożarowego lub zabezpieczenie przed promieniowaniem, Z wełną lub bez wełny mineralnej, Panele z płyt gipsowych, cementowych lub gipsowo-włóknowych lub ogniodpornych płyt z krzemianu wapnia, d ≥ 75 mm, Odległość od nośnych elementów konstrukcji ≥ 40 mm, Odległość pomiędzy obudowami ≥ 60 mm	w ścianach	Płyta ogniochronna	EI 30 (v _e i↔o) S



Deklaracja właściwości użytkowych

	<p>Ściana z metalową konstrukcją szkieletową (również stalową), także z wypełnieniem z arkuszy blachy stalowej, stosowana jako ściana działowa, oddzielenia przeciwpożarowego lub zabezpieczenie przed promieniowaniem, Z wełną lub bez wełny mineralnej, Panele z płyt gipsowych, cementowych lub gipsowo-włóknowych lub ognioodpornych płyt z krzemianu wapnia, d ≥ 94 mm, Montaż wielu klap o łącznej powierzchni do 2.4m², Odległość od nośnych elementów konstrukcji ≥ 40 mm, Odległość pomiędzy obudowami ≥ 60 mm</p>	w ścianach	Płyta ogniochronna	EI 90 (v _e i↔o) S
 <p>Ściany z drewnianą konstrukcją szkieletową</p>	<p>Drewniana konstrukcja szkieletowa (także płyty i ramy drewniane), Z wełną lub bez wełny mineralnej, Panele z płyt gipsowych, cementowych lub gipsowo-włóknowych, Panele z płyt gipsowo-włóknowych, lub ognioodporne płyty z krzemianu wapnia, d ≥ 130 mm, Odległość od nośnych elementów konstrukcji ≥ 40 mm, Odległość pomiędzy obudowami ≥ 60 mm</p>	w ścianach	Montaż z wykorzystaniem zaprawy	EI 120 (v _e i↔o) S
	<p>Drewniana konstrukcja szkieletowa (także płyty i ramy drewniane), Z wełną lub bez wełny mineralnej, Panele z płyt gipsowych, cementowych lub gipsowo-włóknowych, Panele z płyt gipsowo-włóknowych, lub ognioodporne płyty z krzemianu wapnia, d ≥ 130 mm, Odległość od nośnych elementów konstrukcji ≥ 40 mm, Odległość pomiędzy obudowami ≥ 60 mm</p>	w ścianach	Montaż z wykorzystaniem zaprawy	EI 90 (v _e i↔o) S
	<p>Drewniana konstrukcja szkieletowa (także płyty i ramy drewniane), Z wełną lub bez wełny mineralnej, Panele z płyt gipsowych, cementowych lub gipsowo-włóknowych, Panele z płyt gipsowo-włóknowych, lub ognioodporne płyty z krzemianu wapnia, d ≥ 110 mm, Odległość od nośnych elementów konstrukcji ≥ 40 mm, Odległość pomiędzy obudowami ≥ 60 mm</p>	w ścianach	Montaż z wykorzystaniem zaprawy	EI 60 (v _e i↔o) S
	<p>Drewniana konstrukcja szkieletowa (także płyty i ramy drewniane), Z wełną lub bez wełny mineralnej, Panele z płyt gipsowych, cementowych lub gipsowo-włóknowych, Panele z płyt gipsowo-włóknowych, lub ognioodporne płyty z krzemianu wapnia, d ≥ 105 mm, Odległość od nośnych elementów konstrukcji ≥ 40 mm, Odległość pomiędzy obudowami ≥ 60 mm</p>	w ścianach	Montaż z wykorzystaniem zaprawy	EI 30 (v _e i↔o) S
	<p>Drewniana konstrukcja szkieletowa (także płyty i ramy drewniane), Z wełną lub bez wełny mineralnej, Panele z płyt gipsowych, cementowych lub gipsowo-włóknowych lub ognioodpornych płyt z krzemianu wapnia, montaż wielu klap do łącznej powierzchni 1.2 m², d ≥ 130 mm, Odległość od nośnych elementów konstrukcji ≥ 40 mm, Odległość pomiędzy obudowami ≥ 60 mm, Odległość do klapy przeciwpożarowej FKRS-EU ≥ 50 mm, Odległość do FKRS-EU ≥ 70 mm</p>	w ścianach	Montaż z wykorzystaniem zaprawy	EI 90 (v _e i↔o) S
	<p>Częściowo drewniana konstrukcja, Panele z płyt gipsowych, cementowych lub gipsowo-włóknowych, Panele z płyt gipsowo-włóknowych, lub ognioodporne płyty z krzemianu wapnia, d ≥ 140 mm, Odległość od nośnych elementów konstrukcji ≥ 40 mm, Odległość pomiędzy obudowami ≥ 60 mm</p>	w ścianach	Montaż z wykorzystaniem zaprawy	EI 120 (v _e i↔o) S
	<p>Częściowo drewniana konstrukcja, Panele z płyt gipsowych, cementowych lub gipsowo-włóknowych, Panele z płyt gipsowo-włóknowych, lub ognioodporne płyty z krzemianu wapnia, d ≥ 140 mm, Odległość od nośnych elementów konstrukcji ≥ 40 mm, Odległość pomiędzy obudowami ≥ 60 mm</p>	w ścianach	Montaż z wykorzystaniem zaprawy	EI 90 (v _e i↔o) S



Deklaracja właściwości użytkowych

Częściowo drewniana konstrukcja, Panele z płyt gipsowych, cementowych lub gipsowo-włóknowych, Panele z płyt gipsowo-włóknowych, lub ognioodporne płyty z krzemianu wapnia, d \geq 110 mm, Odległość od nośnych elementów konstrukcji \geq 40 mm, Odległość pomiędzy obudowami \geq 60 mm	w ścianach	Montaż z wykorzystaniem zaprawy	EI 30 (v _e i \leftrightarrow o) S
Częściowo drewniana konstrukcja, Panele z płyt gipsowych, cementowych lub gipsowo-włóknowych lub ognioodpornych płyt z krzemianu wapnia, montaż wielu klap do łącznej powierzchni 1.2 m ² ., d \geq 140 mm, Odległość od nośnych elementów konstrukcji \geq 40 mm, Odległość pomiędzy obudowami \geq 60 mm, Odległość do klapy przeciwpożarowej FKRS-EU \geq 50 mm, Odległość do FKRS-EU \geq 70 mm	w ścianach	Montaż z wykorzystaniem zaprawy	EI 90 (v _e i \leftrightarrow o) S
Drewniana konstrukcja szkieletowa (także płyty i ramy drewniane), Z wełną lub bez wełny mineralnej, Panele z płyt gipsowych, cementowych lub gipsowo-włóknowych lub ognioodpornych płyt z krzemianu wapnia, d \geq 130 mm, Montaż wielu klap o łącznej powierzchni do 4.8 m ² , Odległość od nośnych elementów konstrukcji \geq 40 mm, Odległość pomiędzy obudowami \geq 60 mm	w ścianach	Montaż z wykorzystaniem zaprawy	EI 90 (v _e i \leftrightarrow o) S
Częściowo drewniana konstrukcja, Panele z płyt gipsowych, cementowych lub gipsowo-włóknowych lub ognioodpornych płyt z krzemianu wapnia, d \geq 140 mm, Montaż wielu klap o łącznej powierzchni do 4.8 m ² , Odległość od nośnych elementów konstrukcji \geq 40 mm, Odległość pomiędzy obudowami \geq 60 mm	w ścianach	Montaż z wykorzystaniem zaprawy	EI 90 (v _e i \leftrightarrow o) S
Drewniana konstrukcja szkieletowa (także płyty i ramy drewniane), Z wełną lub bez wełny mineralnej, Panele z płyt gipsowych, cementowych lub gipsowo-włóknowych, Panele z płyt gipsowo-włóknowych, lub ognioodporne płyty z krzemianu wapnia, d \geq 130 mm, Montaż 4 klap przeciwpożarowych o łącznej powierzchni do 4.8 m ² , bateria klap, wspólny przewód wentylacyjny, Odległość od nośnych elementów konstrukcji \geq 40 mm, Odległość pomiędzy obudowami = 60 mm	w ścianach	Montaż z wykorzystaniem zaprawy	EI 90 (v _e i \leftrightarrow o) S
Częściowo drewniana konstrukcja, Panele z płyt gipsowych, cementowych lub gipsowo-włóknowych, Panele z płyt gipsowo-włóknowych, lub ognioodporne płyty z krzemianu wapnia, d \geq 140 mm, Montaż 4 klap przeciwpożarowych o łącznej powierzchni do 4.8 m ² , bateria klap, wspólny przewód wentylacyjny, Odległość od nośnych elementów konstrukcji \geq 40 mm, Odległość pomiędzy obudowami = 60 mm	w ścianach	Montaż z wykorzystaniem zaprawy	EI 90 (v _e i \leftrightarrow o) S
Drewniana konstrukcja szkieletowa (także płyty i ramy drewniane), Z wełną lub bez wełny mineralnej, Panele z płyt gipsowych, cementowych lub gipsowo-włóknowych, Panele z płyt gipsowo-włóknowych, lub ognioodporne płyty z krzemianu wapnia, d \geq 130 mm, Zestaw montażowy ES, Odległość od nośnych elementów konstrukcji \geq 65 mm	w ścianach	Montaż bezzaprawowy	EI 120 (v _e i \leftrightarrow o) S
Drewniana konstrukcja szkieletowa (także płyty i ramy drewniane), Z wełną lub bez wełny mineralnej, Panele z płyt gipsowych, cementowych lub gipsowo-włóknowych, Panele z płyt gipsowo-włóknowych, lub ognioodporne płyty z krzemianu wapnia, d \geq 130 mm, Zestaw montażowy ES, Odległość od nośnych elementów konstrukcji \geq 65 mm	w ścianach	Montaż bezzaprawowy	EI 90 (v _e i \leftrightarrow o) S




Deklaracja właściwości użytkowych

Drewniana konstrukcja szkieletowa (także płyty i ramy drewniane), Z wełną lub bez wełny mineralnej, Panele z płyt gipsowych, cementowych lub gipsowo-włóknowych, Panele z płyt gipsowo-włóknowych, lub ognioodporne płyty z krzemianu wapnia, d ≥ 110 mm, Zestaw montażowy ES, Odległość od nośnych elementów konstrukcji ≥ 65 mm	w ścianach	Montaż bezzaprawowy	EI 60 (v _e i↔o) S
Drewniana konstrukcja szkieletowa (także płyty i ramy drewniane), Z wełną lub bez wełny mineralnej, Panele z płyt gipsowych, cementowych lub gipsowo-włóknowych, Panele z płyt gipsowo-włóknowych, lub ognioodporne płyty z krzemianu wapnia, d ≥ 105 mm, Zestaw montażowy ES, Odległość od nośnych elementów konstrukcji ≥ 65 mm	w ścianach	Montaż bezzaprawowy	EI 30 (v _e i↔o) S
Częściowo drewniana konstrukcja, panele z płyt gipsowych, cementowych lub gipsowo-włóknowych, d ≥ 140 mm, Z wełną lub bez wełny mineralnej, Zestaw montażowy ES, Odległość od nośnych elementów konstrukcji ≥ 65 mm	w ścianach	Montaż bezzaprawowy	EI 120 (v _e i↔o) S
Częściowo drewniana konstrukcja, Panele z płyt gipsowych, cementowych lub gipsowo-włóknowych lub ognioodpornych płyt z krzemianu wapnia, d ≥ 140 mm, Zestaw montażowy ES, Odległość od nośnych elementów konstrukcji ≥ 65 mm	w ścianach	Montaż bezzaprawowy	EI 90 (v _e i↔o) S
Częściowo drewniana konstrukcja, Panele z płyt gipsowych, cementowych lub gipsowo-włóknowych, Panele z płyt gipsowo-włóknowych, lub ognioodporne płyty z krzemianu wapnia, d ≥ 110 mm, Zestaw montażowy ES, Odległość od nośnych elementów konstrukcji ≥ 65 mm	w ścianach	Montaż bezzaprawowy	EI 30 (v _e i↔o) S
Drewniana konstrukcja szkieletowa (także płyty i ramy drewniane), Z wełną lub bez wełny mineralnej, Panele z płyt gipsowych, cementowych lub gipsowo-włóknowych, Panele z płyt gipsowo-włóknowych, lub ognioodporne płyty z krzemianu wapnia, d ≥ 110 mm, Montaż bezzaprawowy z wełną mineralną, Odległość od nośnych elementów konstrukcji ≥ 80 mm	w ścianach	Montaż bezzaprawowy	EI 60 (v _e i↔o) S
Częściowo drewniana konstrukcja, Panele z płyt gipsowych, cementowych lub gipsowo-włóknowych, Panele z płyt gipsowo-włóknowych, lub ognioodporne płyty z krzemianu wapnia, d ≥ 140 mm, Montaż bezzaprawowy z wełną mineralną, Odległość od nośnych elementów konstrukcji ≥ 80 mm	w ścianach	Montaż bezzaprawowy	EI 60 (v _e i↔o) S
Drewniana konstrukcja szkieletowa (także płyty i ramy drewniane), panele z płyt gipsowych, cementowych lub gipsowo-włóknowych, d ≥ 130 mm, Z wełną lub bez wełny mineralnej, Odległość od nośnych elementów konstrukcji ≥ 40 mm	w ścianach	Płyta ogniochronna	EI 120 (v _e i↔o) S
Drewniana konstrukcja szkieletowa (także płyty i ramy drewniane), Z wełną lub bez wełny mineralnej, Panele z płyt gipsowych, cementowych lub gipsowo-włóknowych, Panele z płyt gipsowo-włóknowych, lub ognioodporne płyty z krzemianu wapnia, d ≥ 130 mm, Odległość od nośnych elementów konstrukcji ≥ 40 mm, Odległość pomiędzy obudowami ≥ 60 mm	w ścianach	Płyta ogniochronna	EI 90 (v _e i↔o) S
Drewniana konstrukcja szkieletowa (także płyty i ramy drewniane), Z wełną lub bez wełny mineralnej, Panele z płyt gipsowych, cementowych lub gipsowo-włóknowych, Panele z płyt gipsowo-włóknowych, lub ognioodporne płyty z krzemianu wapnia, d ≥ 110 mm, Odległość od nośnych elementów konstrukcji ≥ 40 mm, Odległość pomiędzy obudowami ≥ 60 mm	w ścianach	Płyta ogniochronna	EI 60 (v _e i↔o) S




Deklaracja właściwości użytkowych

	Drewniana konstrukcja szkieletowa (także płyty i ramy drewniane), Z wełną lub bez wełny mineralnej, Panele z płyt gipsowych, cementowych lub gipsowo-włóknowych, Panele z płyt gipsowo-włóknowych, lub ognioodporne płyty z krzemianu wapnia, d \geq 105 mm, Odległość od nośnych elementów konstrukcji \geq 40 mm, Odległość pomiędzy obudowami \geq 60 mm	w ścianach	Płyta ogniochronna	EI 30 (v _e i \leftrightarrow o) S
	Częściowo drewniana konstrukcja, Panele z płyt gipsowych, cementowych lub gipsowo-włóknowych, Panele z płyt gipsowo-włóknowych, lub ognioodporne płyty z krzemianu wapnia, d \geq 140 mm, Odległość od nośnych elementów konstrukcji \geq 40 mm	w ścianach	Płyta ogniochronna	EI 120 (v _e i \leftrightarrow o) S
	Częściowo drewniana konstrukcja, Panele z płyt gipsowych, cementowych lub gipsowo-włóknowych, Panele z płyt gipsowo-włóknowych, lub ognioodporne płyty z krzemianu wapnia, d \geq 140 mm, Odległość od nośnych elementów konstrukcji \geq 40 mm, Odległość pomiędzy obudowami \geq 60 mm	w ścianach	Płyta ogniochronna	EI 90 (v _e i \leftrightarrow o) S
	Częściowo drewniana konstrukcja, Panele z płyt gipsowych, cementowych lub gipsowo-włóknowych, Panele z płyt gipsowo-włóknowych, lub ognioodporne płyty z krzemianu wapnia, d \geq 110 mm, Odległość od nośnych elementów konstrukcji \geq 40 mm, Odległość pomiędzy obudowami \geq 60 mm	w ścianach	Płyta ogniochronna	EI 30 (v _e i \leftrightarrow o) S
	Drewniana konstrukcja szkieletowa (także płyty i ramy drewniane), Z wełną lub bez wełny mineralnej, Panele z płyt gipsowych, cementowych lub gipsowo-włóknowych, d \geq 130 mm, Panele z płyt gipsowo-włóknowych, lub ognioodporne płyty z krzemianu wapnia, Montaż wielu kłap o łącznej powierzchni do 2.4m ² , Odległość od nośnych elementów konstrukcji \geq 40 mm, Odległość pomiędzy obudowami \geq 60 mm	w ścianach	Płyta ogniochronna	EI 90 (v _e i \leftrightarrow o) S
	Częściowo drewniana konstrukcja, Panele z płyt gipsowych, cementowych lub gipsowo-włóknowych, Panele z płyt gipsowo-włóknowych, lub ognioodporne płyty z krzemianu wapnia, d \geq 140 mm, Montaż wielu kłap o łącznej powierzchni do 2.4m ² , Odległość od nośnych elementów konstrukcji \geq 40 mm, Odległość pomiędzy obudowami \geq 60 mm	w ścianach	Płyta ogniochronna	EI 90 (v _e i \leftrightarrow o) S
 <p>Ściany lite drewniane</p>	Ściany lite drewniane / ściany CLT (także z dodatkową okładziną z płyty gipsowo kartonowej), d \geq 95 mm, Odległość od nośnych elementów konstrukcji \geq 40 mm	w ścianach	Montaż z wykorzystaniem zaprawy	EI 90 (v _e i \leftrightarrow o) S
	Ściany lite drewniane / ściany CLT (także z dodatkową okładziną z płyty gipsowo kartonowej), d \geq 95 mm, Zestaw montażowy ES, Odległość od nośnych elementów konstrukcji \geq 65 mm	w ścianach	Montaż bezzaprawowy	EI 90 (v _e i \leftrightarrow o) S
	Ściany lite drewniane / ściany CLT (także z dodatkową okładziną z płyty gipsowo kartonowej), d \geq 100 mm, Montaż bezzaprawowy z wełną mineralną, Odległość od nośnych elementów konstrukcji \geq 80 mm	w ścianach	Montaż bezzaprawowy	EI 60 (v _e i \leftrightarrow o) S
	Ściany lite drewniane / ściany CLT (także z dodatkową okładziną z płyty gipsowo kartonowej), d \geq 95 mm, Odległość od nośnych elementów konstrukcji \geq 40 mm	w ścianach	Płyta ogniochronna	EI 90 (v _e i \leftrightarrow o) S



Deklaracja właściwości użytkowych

	<p>Metalowa konstrukcja szkieletowa (także stalowa konstrukcja szkieletowa i okładziny), Panele z płyt gipsowych, cementowych lub gipsowo-włóknowych, Panele z płyt gipsowo-włóknowych, lub ognioodporne płyty z krzemianu wapnia, Okładzina jednostronna, $d \geq 90$ mm, Odległość od nośnych elementów konstrukcji ≥ 40 mm, Odległość pomiędzy obudowami ≥ 60 mm</p>	<p>w ścianach</p>	<p>Montaż z wykorzystaniem zaprawy</p>	<p>EI 90 (v_e i↔o) S</p>
<p>Ściany szachtów</p>	<p>Metalowa konstrukcja szkieletowa, Panele z płyt gipsowych, cementowych lub gipsowo-włóknowych, Panele z płyt gipsowo-włóknowych, lub ognioodporne płyty z krzemianu wapnia, Okładzina po jednej stronie (konstrukcja z dopasowaną okładziną), $d \geq 80$ mm, Odległość od nośnych elementów konstrukcji ≥ 40 mm, Odległość pomiędzy obudowami ≥ 60 mm</p>	<p>w ścianach</p>	<p>Montaż z wykorzystaniem zaprawy</p>	<p>EI 90 (v_e i↔o) S</p>
	<p>Metalowa konstrukcja szkieletowa (także stalowa konstrukcja szkieletowa), Panele z płyt gipsowych, cementowych lub gipsowo-włóknowych lub ognioodpornych płyt z krzemianu wapnia, Okładzina jednostronna, $d \geq 75$ mm, $\geq 2 \times 12.5$ mm, z płytą wzmacniającą, Odległość od nośnych elementów konstrukcji ≥ 40 mm, Odległość pomiędzy obudowami ≥ 60 mm</p>	<p>w ścianach</p>	<p>Montaż z wykorzystaniem zaprawy</p>	<p>EI 30 (v_e i↔o) S</p>
	<p>Metalowa konstrukcja szkieletowa (także stalowa konstrukcja szkieletowa i okładziny), Panele z płyt gipsowych, cementowych lub gipsowo-włóknowych, Panele z płyt gipsowo-włóknowych, lub ognioodporne płyty z krzemianu wapnia, Okładzina jednostronna, $d \geq 90$ mm, montaż wielu klap do łącznej powierzchni 1.2 m²., Odległość od nośnych elementów konstrukcji ≥ 40 mm, Odległość do FKRS-EU ≥ 50 mm, Odległość do FKR-EU ≥ 70 mm</p>	<p>w ścianach</p>	<p>Montaż z wykorzystaniem zaprawy</p>	<p>EI 90 (v_e i↔o) S</p>
	<p>Metalowa konstrukcja szkieletowa (także stalowa konstrukcja szkieletowa i okładziny), Panele z płyt gipsowych, cementowych lub gipsowo-włóknowych, Panele z płyt gipsowo-włóknowych, lub ognioodporne płyty z krzemianu wapnia, Okładzina jednostronna, $d \geq 90$ mm, Zestaw montażowy ES, Odległość od nośnych elementów konstrukcji ≥ 65 mm</p>	<p>w ścianach</p>	<p>Montaż bezzaprawowy</p>	<p>EI 90 (v_e i↔o) S</p>
	<p>Metalowa konstrukcja szkieletowa, Panele z płyt gipsowych, cementowych lub gipsowo-włóknowych, Panele z płyt gipsowo-włóknowych, lub ognioodporne płyty z krzemianu wapnia, Okładzina po jednej stronie (konstrukcja z dopasowaną okładziną), $d \geq 80$ mm, Zestaw montażowy ES, Odległość od nośnych elementów konstrukcji ≥ 65 mm</p>	<p>w ścianach</p>	<p>Montaż bezzaprawowy</p>	<p>EI 90 (v_e i↔o) S</p>
	<p>Metalowa konstrukcja szkieletowa (także stalowa konstrukcja szkieletowa i okładziny), Panele z płyt gipsowych, cementowych lub gipsowo-włóknowych, Panele z płyt gipsowo-włóknowych, lub ognioodporne płyty z krzemianu wapnia, Okładzina jednostronna, $d \geq 75$ mm, $\geq 2 \times 12.5$ mm, z płytą wzmacniającą, Zestaw montażowy ES, Odległość od nośnych elementów konstrukcji ≥ 65 mm</p>	<p>w ścianach</p>	<p>Montaż bezzaprawowy</p>	<p>EI 30 (v_e i↔o) S</p>
	<p>Bez metalowej konstrukcji szkieletowej, Panele z płyt gipsowych, cementowych lub gipsowo-włóknowych, Panele z płyt gipsowo-włóknowych, lub ognioodporne płyty z krzemianu wapnia, Okładzina jednostronna, $d \geq 40$ mm, $\geq 2 \times 20$ mm, z płytą wzmacniającą, Zestaw montażowy ES, Odległość od nośnych elementów konstrukcji ≥ 65 mm</p>	<p>w ścianach</p>	<p>Montaż bezzaprawowy</p>	<p>EI 90 (v_e i↔o) S</p>



Deklaracja właściwości użytkowych





Strop sztywny

d ≥ 100 mm, Odległość od nośnych elementów konstrukcji ≥ 40 mm, Odległość pomiędzy obudowami ≥ 60 mm	w stropach	Montaż z wykorzystaniem zaprawy	EI 120 (h _o i↔o) S
d ≥ 100 mm, Odległość od nośnych elementów konstrukcji ≥ 40 mm, Odległość pomiędzy obudowami ≥ 60 mm	w stropach	Montaż z wykorzystaniem zaprawy	EI 90 (h _o i↔o) S
d ≥ 150 mm, montaż wielu klap do łącznej powierzchni 1.2 m ² ., Odległość od nośnych elementów konstrukcji ≥ 40 mm, Odległość pomiędzy obudowami ≥ 60 mm , Odległość do klapy przeciwpożarowej FKRS-EU ≥ 50 mm, Odległość do FKRS-EU ≥ 70 mm	w stropach	Montaż z wykorzystaniem zaprawy	EI 90 (v _e i↔o) S
d ≥ 125 mm, Montaż wielu klap o łącznej powierzchni do 4.8 m ² , Odległość od nośnych elementów konstrukcji ≥ 40 mm, Odległość pomiędzy obudowami ≥ 60 mm	w stropach	Montaż z wykorzystaniem zaprawy	EI 90 (h _o i↔o) S
d ≥ 100 mm, Cokół betonowy ≤ 750 mm, Odległość od nośnych elementów konstrukcji ≥ 40 mm, Odległość pomiędzy obudowami ≥ 60 mm	w stropach	Montaż z wykorzystaniem zaprawy	EI 120 (h _o i↔o) S
d ≥ 100 mm, Cokół betonowy ≤ 750 mm, Odległość od nośnych elementów konstrukcji ≥ 40 mm, Odległość pomiędzy obudowami ≥ 60 mm	w stropach	Montaż z wykorzystaniem zaprawy	EI 90 (h _o i↔o) S
d ≥ 100 mm, Cokół betonowy, montaż wielu klap do łącznej powierzchni 1.2 m ² ., Odległość od nośnych elementów konstrukcji ≥ 40 mm, Odległość pomiędzy obudowami ≥ 60 mm , Odległość do FKRS-EU ≥ 50 mm, Odległość do FKRS-EU ≥ 70 mm	w stropach	Montaż z wykorzystaniem zaprawy	EI 90 (h _o i↔o) S
d ≥ 100 mm, Cokół betonowy ≤ 750 mm, Montaż wielu klap o łącznej powierzchni do 4.8 m ² , Odległość od nośnych elementów konstrukcji ≥ 40 mm, Odległość pomiędzy obudowami ≥ 60 mm	w stropach	Montaż z wykorzystaniem zaprawy	EI 90 (h _o i↔o) S
W połączeniu z drewnianymi belkami sufitowymi (także drewno klejone), strop z betonowym wzmocnieniem, d ≥ 125 mm, Odległość od nośnych elementów konstrukcji ≥ 40 mm, Odległość pomiędzy obudowami ≥ 60 mm	w stropach	Montaż z wykorzystaniem zaprawy	EI 90 (h _o i↔o) S
W połączeniu z sufitami z litego drewna, strop z betonowym wzmocnieniem, d ≥ 125 mm, Odległość od nośnych elementów konstrukcji ≥ 40 mm, Odległość pomiędzy obudowami ≥ 60 mm	w stropach	Montaż z wykorzystaniem zaprawy	EI 90 (h _o i↔o) S
d ≥ 125 mm, na stropach z zestawem montażowym WA, Odległość od nośnych elementów konstrukcji ≥ 150 mm, Odległość pomiędzy obudowami ≥ 300 mm	na stropach	Montaż bezzaprawowy	EI 90 (h _o i↔o) S
d ≥ 125 mm, poniżej stropu, z poziomym przewodem, Zestaw montażowy WE, Odległość od nośnych elementów konstrukcji ≥ 155 mm, Odległość pomiędzy obudowami ≥ 310 mm	poza przegrodami poziomymi	Montaż bezzaprawowy	EI 90 (h _o i↔o) S
d ≥ 125 mm, powyżej stropu, z poziomym przewodem, Zestaw montażowy WE, Odległość od nośnych elementów konstrukcji ≥ 155 mm, Odległość pomiędzy obudowami ≥ 310 mm	poza przegrodami poziomymi	Montaż bezzaprawowy	EI 90 (h _o i↔o) S
d ≥ 150 mm, Odległość od nośnych elementów konstrukcji ≥ 40 mm	w stropach	Płyta ogniochronna	EI 120 (h _o i↔o) S
d ≥ 100 mm, Odległość od nośnych elementów konstrukcji ≥ 40 mm	w stropach	Płyta ogniochronna	EI 90 (h _o i↔o) S



Deklaracja właściwości użytkowych

	d ≥ 150 mm, Odległość od nośnych elementów konstrukcji ≥ 40 mm, Odległość pomiędzy obudowami = 60 mm	w stropach	Płyta ogniochronna	EI 90 (h _o i↔o) S
	d ≥ 150 mm, Montaż wielu klap o łącznej powierzchni do 2.4m ² , Odległość od nośnych elementów konstrukcji ≥ 40 mm, Odległość pomiędzy obudowami ≥ 60 mm	w stropach	Płyta ogniochronna	EI 90 (h _o i↔o) S
 <p>Stropy lite drewniane</p>	d ≥ 140 mm	w stropach	Montaż z wykorzystaniem zaprawy	EI 90 (h _o i↔o) S
	d ≥ 112,5 mm, Dodatkowa okładzina	w stropach	Montaż z wykorzystaniem zaprawy	EI 90 (h _o i↔o) S
	d ≥ 140 mm, Zestaw montażowy ES	w stropach	Montaż bezzaprawowy	EI 90 (h _o i↔o) S
	d ≥ 112,5 mm, Dodatkowa okładzina, Zestaw montażowy ES	w stropach	Montaż bezzaprawowy	EI 90 (h _o i↔o) S
 <p>Stropy z częściowo drewnianą konstrukcją szkieletową</p>	d ≥ 167,5 mm, Odległość od nośnych elementów konstrukcji ≥ 40 mm	w stropach	Montaż z wykorzystaniem zaprawy	EI 90 (h _o i↔o) S
	d ≥ 155 mm, Odległość od nośnych elementów konstrukcji ≥ 40 mm	w stropach	Montaż z wykorzystaniem zaprawy	EI 60 (h _o i↔o) S
	d ≥ 142,5 mm, Odległość od nośnych elementów konstrukcji ≥ 40 mm	w stropach	Montaż z wykorzystaniem zaprawy	EI 30 (h _o i↔o) S
	d ≥ 167,5 mm, Zestaw montażowy ES	w stropach	Montaż bezzaprawowy	EI 90 (h _o i↔o) S
	d ≥ 155 mm, Zestaw montażowy ES	w stropach	Montaż bezzaprawowy	EI 60 (h _o i↔o) S
	d ≥ 142,5 mm, Zestaw montażowy ES	w stropach	Montaż bezzaprawowy	EI 30 (h _o i↔o) S



Deklaracja właściwości użytkowych

Tabela 2

Zasadnicze charakterystyki wyrobu	Zharmonizowana specyfikacja techniczna	Właściwości użytkowe
Nominalne warunki działania/skuteczność Obciążalność elementu termoczulego Temperatura zadziałania elementu termoczulego 72 °C, 95 °C	ISO 10294-4:2001	Spełnia wymagania
Opóźnienie zadziałania (czas zadziałania) Czas zamknięcia	PN-EN 1366-2:2015	Spełnia wymagania
Pewność działania Badania cyklu otwarcia i zamknięcia, 50 cykli	PN-EN 15650:2010 PN-EN 1366-2:2015	Spełnia wymagania
Trwałość przy zwłóce czasowej Reakcja elementu termoczulego na temperaturę i obciążenie termiczne	ISO 10294-4:2001	Spełnia wymagania
Trwałość pewności działania Badania cyklu otwarcia i zamknięcia, 10,000 cykli B(L)F 24-T(N)-(ST) TR, B(L)F230-T(N)-(ST) TR BFL 24-T-(ST) TR, BFL 230-T-(ST) TR BFN 24-T-(ST) TR, BFN 230-T-(ST) TR BF 24TL-T(N)-(ST) TR ExMax-15-BF-TR RedMax-15-BF-TR GGA126.1E/T../GGA326.1E/T... GRA126.1E/T../GRA326.1E/T... GNA126.1E/T../GNA326.1E/T... SFR 1.90 T (SLC) SFR 2.90 T	PN-EN 15650:2010	Spełnia wymagania
Odporność na korozję	PN-EN 15650:2010	Spełnia wymagania
Szczelność klapy w pozycji zamkniętej	PN-EN 1751:2014	Co najmniej klasa 2
Szczelność obudowy klapy	PN-EN 1751:2014	L = 305 mm, Klasa C L = 500 mm, Klasa C, (B+H) ≤ 700, Klasa B

Klasa odporności ogniowej klapy przeciwpożarowej zamontowanej w ścianie lub stropie jest nie wyższa niż odporność ogniowa ściany lub stropu, w którym jest zamontowana. W takim przypadku klasa odporności ogniowej klapy przeciwpożarowej będzie równa klasie odporności ogniowej ściany lub stropu.

Właściwości użytkowe wyrobu określone powyżej są zgodne z deklarowanymi właściwościami użytkowymi. Niniejsza deklaracja właściwości użytkowych zgodna z Rozporządzeniem UE 305/2011 wydana zostaje na wyłączną odpowiedzialność producenta wyrobu wskazanego powyżej.

W imieniu firmy TROX GmbH podpisał:

Neukirchen-Vluyn, 1 lipca 2022